



**LANGE NACHT
DER MUSEEN
BERLIN**

**FÜR PARTNER
& SPONSOREN**



WIR LADEN SIE EIN, PARTNER DER LANGEN NACHT DER MUSEEN BERLIN ZU WERDEN

- eines der größten und beliebtesten Berliner Kultur-Events mit über 45.000 begeisterten Besucher*innen pro Ausgabe.
- eine angesehene, etablierte Kulturmarke und ein Highlight des Sommers
- 75 Museen, Gedenkstätten und Ausstellungshäuser und 750 Programmpunkte mit nur einem Ticket
- entspannte Event-Atmosphäre mit 8 Stunden Abwechslung von Mondscheinführung bis DJ-Set, von Sonderausstellung bis Salsa-Party
- vor über 25 Jahren in Berlin erfunden und inzwischen in vielen Städten weltweit ein Erfolg.

Wir bieten Ihnen die Möglichkeit, mit einer gebildeten, jungen, urbanen Zielgruppe in Kontakt zu treten. Präsentieren Sie Ihr Unternehmen in einem rein positiven Umfeld als starker Partner von Kunst und Kultur.



62 %

SIND BERLINER*INNEN



50 %

SIND WEIBLICHE GÄSTE

DAS PUBLIKUM DER LANGEN NACHT DER MUSEEN

Quelle: Repräsentative Umfrage 2023

84 %

BESITZEN ABITUR ODER
HOCHSCHULABSCHLUSS



65 %

SIND UNTER 40 JAHRE ALT

GESAMTDURCHSCHNITT 37 JAHRE



74 Mio.

**BRUTTOKONTAKTE
GESAMT**

59,4 Mio.

**BRUTTOKONTAKTE ÜBER
AUSSENWERBUNG**

433.000

**WEBSITE-AUFRUFE WÄHREND
DER KAMPAGNE**

SEHR HOHE INTERAKTIONSDAUER VON >4 MINUTEN



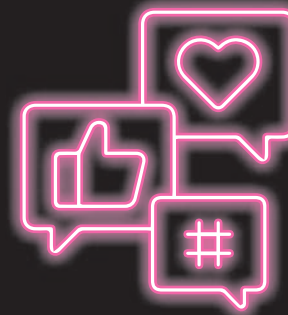
360-GRAD- KOMMUNIKATION

Die Lange Nacht der Museen wird mit einer stadtweiten integrierten Kommunikationskampagne beworben. Kampagnenzeitraum: vier Wochen vor dem Eventtag. Alle Zahlen auf dieser Seite von 2025.

7,4 Mio.

ÜBER SOCIAL-MEDIA

ORGANISCH SOWIE ONLINE-MARKETING



14.000

INSTAGRAM-FOLLOWER

18.000

FACEBOOK-LIKES

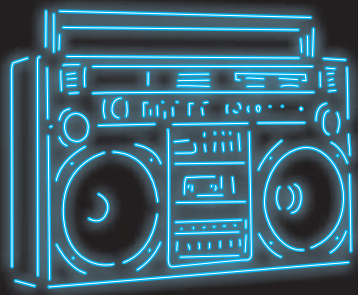
1 Mio.

ÜBER PRINT-ANZEIGEN

IN TAGESZEITUNGEN UND PUBLIKUMSMEDIEN

3,2 Mio.

ÜBER FUNKSPOTS



100.000

HIGHLIGHT-FALTBLÄTTER

ÜBER DISPLAYS, HAND-TO-HAND-PROMOTION,
DIE MUSEEN UND WEITERE PARTNER





BRONZE TICKET

Werden Sie Bronzepartner mit Sichtbarkeit auf unseren Werbemitteln, in den Social Media und bei Pressemitteilungen

- **Logopräsenz**
 - auf dem Highlightflyer (100.000 Ex.) und dem Übersichtsplan (40.000 Ex.)
 - auf den Online-Tickets
 - auf der Website
- Integration in die Social-Media-Kommunikation (1 Post nach individueller Absprache)
- Integration in Pressemitteilungen und Pressemappen
- Ehrenkartenkontingent bis 10 Stück

ab **12.000 €**

SILBER TICKET

Werden Sie Silberpartner mit starker Sichtbarkeit und Möglichkeit der Vor-Ort-Präsenz

- **Logopräsenz**
 - in der berlinweiten Außenwerbungskampagne
 - auf dem Highlightflyer (100.000 Ex.) und dem Übersichtsplan (40.000 Ex.)
 - auf Printanzeigen in Tageszeitungen und Publikumsmedien (abhängig von der Anzeigengröße)
 - auf den Online-Tickets
 - auf der Website
 - auf Brandingelementen am Treffpunkt Museumsinsel
- Nutzungsrecht für Logo und Namen zur Verwendung in der eigenen Kommunikation („offizieller Partner“)
- Anzeigenplatz im Übersichtsplan (1/1 Seite vierfarbig)
- Rückseite der Abendkassentickets (Sorte: Normalpreis ermäßigt) 1/1 vierfarbig
- Integration in die Social-Media-Kommunikation (2 Posts nach individueller Absprache)
- Integration in Pressemitteilungen und Pressemappen
- Ehrenkartenkontingent bis 15 Stück

ab **28.000 €**

GOLD TICKET

Werden Sie Goldpartner mit der maximalen Sichtbarkeit und Zugang zu unserem exklusiven Partnerprogramm

- **Logopräsenz**
 - in der berlinweiten Außenwerbungskampagne mit hervorgehobener Platzierung
 - auf dem Highlightflyer (100.000 Ex.) und dem Übersichtsplan (40.000 Ex.)
 - auf Printanzeigen in Tageszeitungen und Publikumsmedien (abhängig von der Anzeigengröße)
 - auf den Online-Tickets
 - auf der Website
 - auf Brandingelementen am Treffpunkt Museumsinsel
- Nutzungsrecht für Logo und Namen zur Verwendung in der eigenen Kommunikation („offizieller Partner“)
- Anzeigenplatz im Highlightflyer (1/2 Seite vierfarbig)
- Rückseite der meistverkauften Abendkassentickets (Sorte: Normalpreis regulär) 1/1 vierfarbig
- Integration in die Social-Media-Kommunikation (3 Posts nach individueller Absprache)
- Integration in Pressemitteilungen und Pressemappen (individueller Beileger möglich)
- Vor-Ort-Präsenz an unserem Treffpunkt Museumsinsel mit der Möglichkeit der Präsentation mit eigenem Stand
- Ehrenkartenkontingent bis 20 Stück
- Teilnahme mit bis zu vier Personen am exklusiven Partner&Friends-Programm inkl. Dinner mit Entscheidern aus Politik, Kultur, Wirtschaft und Gesellschaft

ab **55.000 €**

Ihr Ansprechpartner für Sponsoring und Partnerschaften ist:

TILL HURLIN
+ 49 30 247 49 865
T.HURLIN@KULTURPROJEKTE.BERLIN



Kulturprojekte Berlin GmbH

Wir bringen Menschen und Ideen zusammen — vor und hinter den Kulissen. Gemeinsam mit Partner*innen aus der ganzen Stadt arbeiten wir daran, möglichst viele Menschen für die einzigartige Kultur und Geschichte Berlins zu interessieren, zu begeistern und daran zu beteiligen. Dafür schaffen wir Zugänge, informieren, initiieren, entwickeln, begleiten und realisieren unterschiedlichste Projekte — inhaltlich anspruchsvoll und in populären Formaten, vom ersten Konzept bis zum Aufräumen danach.

Die Planungen zur Langen Nacht der Museen Berlin werden ständig weiterentwickelt und wir freuen uns auf einen detaillierten Austausch zur Partnerschaft. Im Rahmen der Planungen und bei Änderung der Genehmigungslage sind ggf. Abweichungen möglich.

Stand: März 2026

Bildnachweis: © Kulturprojekte Berlin (6); © Kulturprojekte Berlin, Foto: Alexander Rentsch (3); © Kulturprojekte Berlin, Foto: Anna Thiessen (1); © Ströer Deutsche Städte Medien (3)